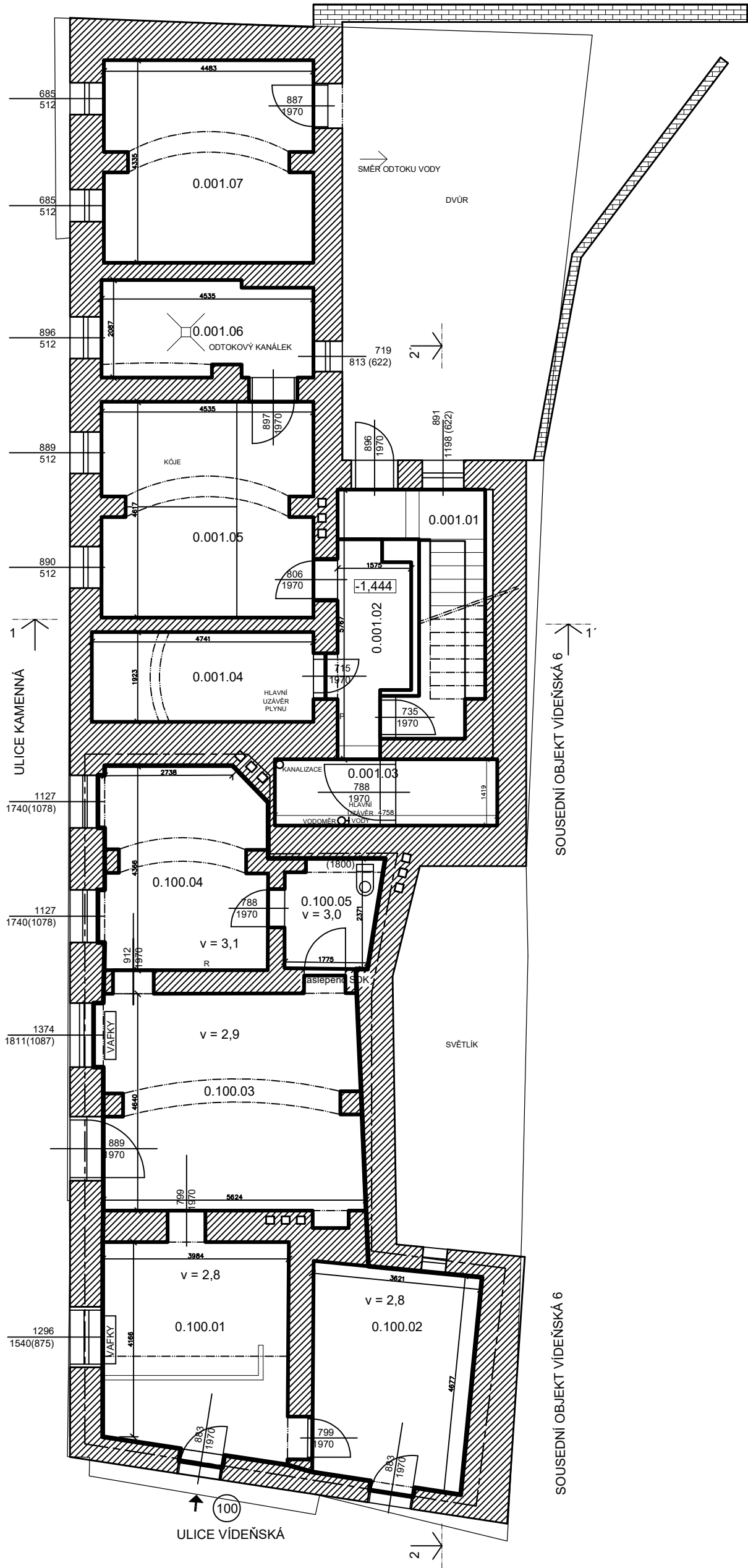


# SKLEP

SOUSEDNÍ OBJEKT KAMENNÁ 2A



| OZN.                        | NÁZEV         | PLOCHA m2 |
|-----------------------------|---------------|-----------|
| 0.001.01                    | SCHODIŠTĚ     | 9,8       |
| 0.001.02                    | CHODBA        | 6,8       |
| 0.001.03                    | SKLEP.PROSTOR | 6,8       |
| 0.001.04                    | SKLEP.PROSTOR | 9,4       |
| 0.001.05                    | SKLEP.PROSTOR | 20,5      |
| 0.001.06                    | PRÁDELNA      | 9,6       |
| 0.001.07                    | SKLEP.PROSTOR | 19,0      |
| CELKOVÁ VÝMĚRA              |               | 81,9      |
| 0.100.01                    | SKLAD         | 19,0      |
| 0.100.02                    | SKLAD         | 15,8      |
| 0.100.03                    | SKLAD         | 26,6      |
| 0.100.04                    | SKLAD         | 14,9      |
| 0.100.05                    | WC            | 4,8       |
| CELKOVÁ VÝMĚRA              |               | 81,1      |
| CELKOVÁ VÝMĚRA DLE VYHLÁŠKY |               | 90,2      |

POZNÁMKA: SKLEPNÍ PROSTORY ZASKLÁDÁNY NÁBYTKEM A ZASYPÁNY SUTÍ!

- HRANICE NEBYT. PROSTORU
- HLAVNÍ UZÁVĚR VODY
- KANALIZACE
- HRANIČNÍ ZEĎ DVORA

±0,000 = PODLAHA V 1.NP - NÁVRH



ZHOTOVITEL:  
GENERALNÍ PROJEKTANT:  
ZODPOVĚDNÝ PROJEKTANT:  
KONTROLOVAL:  
VYPRACOVAL:  
INVESTOR:

ATELIÉR, SVATOŇOVKA ČECHA 35, 612 00 BRNO  
ING. ARCH. MICHAL KRISTEN  
ING. MARTIN RYCHTECKÝ  
ING. MARTIN RYCHTECKÝ  
ING. IVA RYCHTECKÁ  
STATUTÁRNÍ MĚSTO BRNO

BYTOVÝ DUM (171)  
KAMENNÁ 171/2, BRNO 639 00

STUPEŇ PROJEKTU:  
ZAKÁZKOVÉ ČÍSLO:  
DATUM:

PASPORTIZACE  
M17\_418  
11/2018

SKLEP

STAVEBNÍ ČÁST

MĚŘÍTKO:  
ČÍSLO VÝKRESU:

M 1:100  
D-01